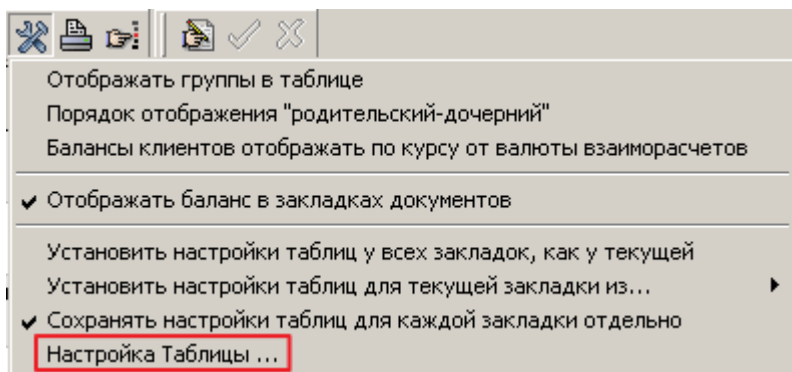


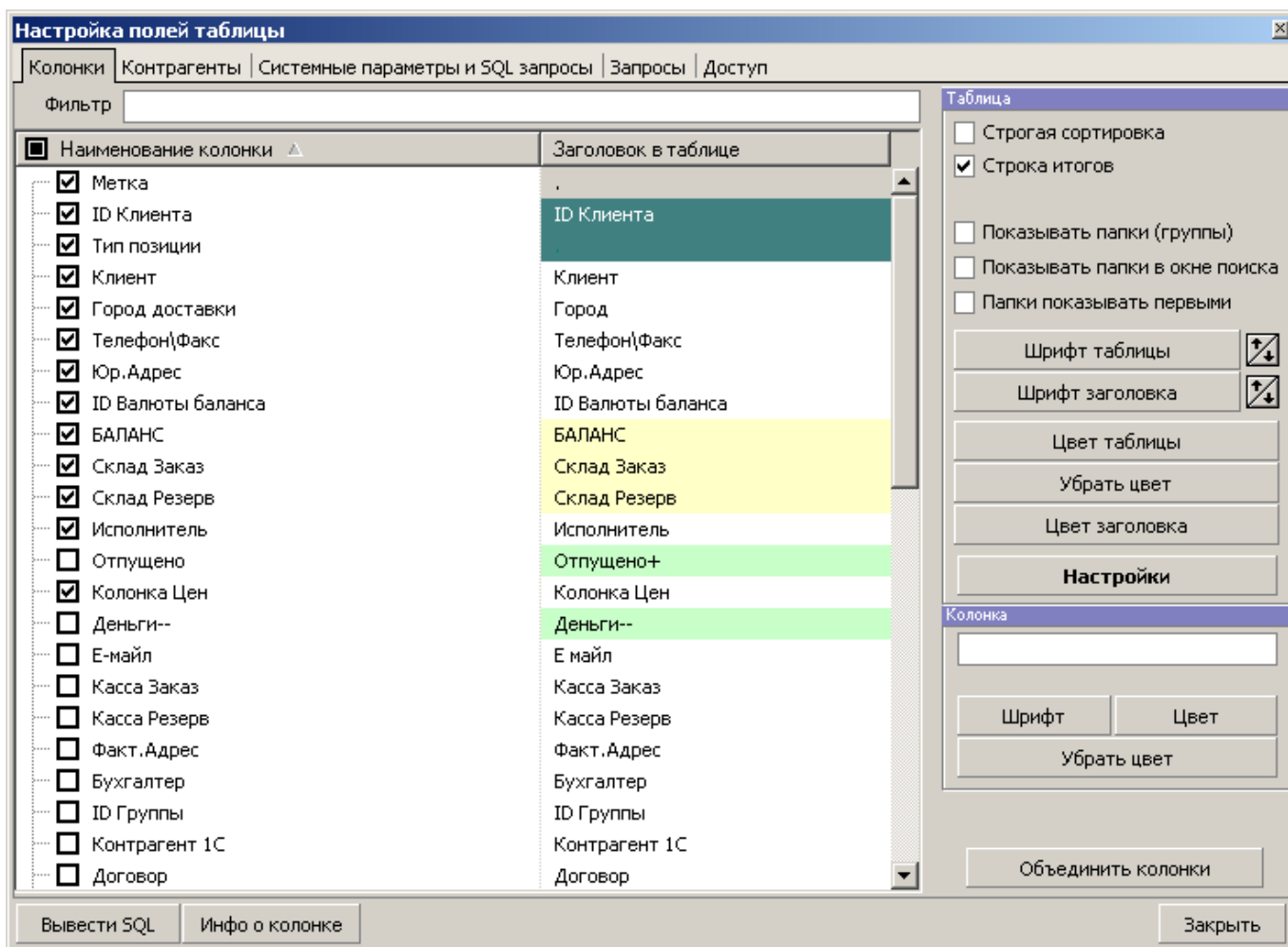
# Настройка таблицы

Окно «Настройка таблицы» предназначено для настройки внешнего вида табличной части справочника.

Окно открывается с помощью пункта **Настройка таблицы** в контекстном меню табличной части справочника, либо через соответствующий пункт контекстного меню кнопки «Настройка таблиц»:



Открывшееся окно выглядит следующим образом:



## Параметры отображения таблицы

- Галка **Строгая сортировка** – Добавляет в конце к списку полей сортировки поле ID Позиции (ключевое поле справочника). Это помогает избежать неопределенности в порядке вывода позиций, отсортированных по текстовому полю, значение которого у этих позиций совпадает (т.е. не является уникальным). При сортировке по таким полям, например, с повторяющимися значениями, SQL-сервер может выводить позиции в произвольном порядке. Чтобы избежать этого используете данную галку.

**ВНИМАНИЕ** «Строгая сортировка» дополнительно нагружает SQL-сервер!

- Галка **Строка Итогов** – выводит строку итогов в табличной части документа. В этой строке выводятся количество позиций в группе, а также суммы количественных и стоимостных полей.
- Галка **Показывать группы** – выводит группы в табличной части справочника.
- Галка **Показывать группы в окне поиска** – в результат поиска включать группы.
- Галка **Группы показывать первыми** – группы в списке позиций всегда будут выводиться первыми, игнорируя включенный режим сортировки.

## Настройка внешнего вида таблицы и колонок

### Добавление колонок для отображение в табличной части справочника

- Чтобы отобразить колонку в табличной части справочника, нажмите на галочку напротив нужной колонки.
- Чтобы скрыть колонку, уберите галочку.
- Для фильтрации списка колонок используйте окно ввода «Фильтр» сверху окна.

### Настройка внешнего вида таблицы и колонок

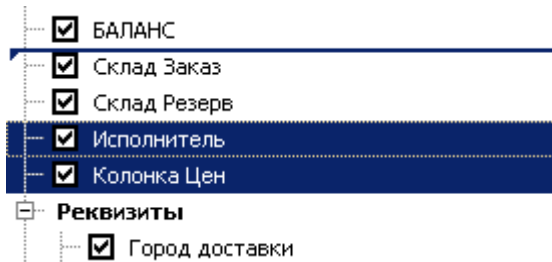
- Для настройки внешнего вида таблицы используйте кнопки **Цвет таблицы** и **Шрифт таблицы**.
- Для настройки внешнего вида заголовка таблицы используйте кнопки **Цвет заголовка** и **Шрифт заголовка**.
- Для настройки внешнего вида колонок используйте кнопки **Цвет колонки** и **Шрифт колонки**, предварительно выделив нужную колонку в списке.

### Переопределение порядка отображаемых колонок

**Вариант 1:** В окне справочника схватить колонку за заголовок и перетащить в нужное место:



**Вариант 2:** В окне «Настройка таблицы» выделить колонки и перетащить в нужное место списка:



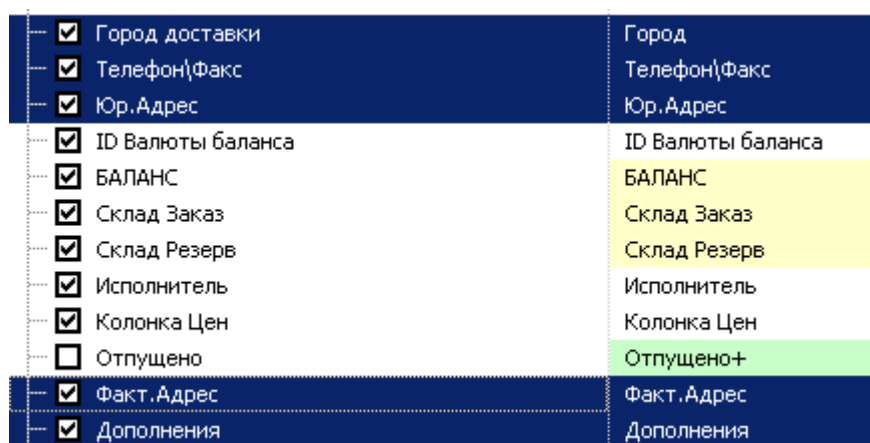
## Групповые колонки

Несколько колонок можно визуально объединить в групповую колонку. Групповые колонки позволяют логически объединить несколько колонок в группу для удобства визуального отображения в табличной части справочника. При поиске по групповым колонкам, сравнение искомого текста будет производиться отдельно по всем полям входящим в групповую колонку, что является альтернативой режиму «Мультипоиска».

Рассмотрим настройку групповой колонки на примере справочника «Контрагенты».


Чтобы объединить колонки в группу, выполните следующие действия:

1) Выделите необходимые колонки (щелчок мыши с удержанием клавиши [ctrl]).



2) Нажмите кнопку **Объединить колонки**.

3) В появившемся окне задайте «Наименование» и «Заголовок» для новой групповой колонки и нажмите **Объединить в групповую колонку**.

 Задайте имя и заголовок (короткое наименование, отображаемое в таблице) #13#10 для групповой колонки:

Наименование

Заголовок

Колонки объединятся в группу:

**Реквизиты**

- Город доставки
- Телефон\Факс
- Юр.Адрес
- Факт.Адрес
- Дополнения

Ревизиты

- Город
- Телефон\Факс
- Юр.Адрес
- Факт.Адрес
- Дополнения

В окне справочника такая колонка будет выглядеть в развернутом виде следующим образом:

[-] Ревизиты			
Город	Юр.Адрес	Факт.Адрес	Дополнения
Телефон\Факс			

И в свернутом:

+ Ревизиты
------------

Например, удобно объединить многочисленные колонки количества справочника «Номенклатура» в одну групповую колонку:

**Остатки по складу**

- Резерв
- Очередь -
- Заказ
- Очередь+
- Количество для Выдачи
- Общее Свободно
- Ожидаемое Кол
- Лимит
- Брак
- Свободно
- Количество

...

- Рез
- 
- Заказ
- +
- !Кол**
- !Своб
- ОжидКол
- Лимит
- Брак
- Своб.
- Кол

Вывод такой колонки в развернутом виде:

[-] Остатки по складу			
[-] Рез	[-] Заказ	[-] !Кол	[-] !Своб
-	+		
1		<b>33</b>	32
2			
1		<b>2</b>	1
6			
1		<b>26</b>	25
1			
24		<b>35</b>	11
3			
96		<b>11</b>	-85

Вывод такой колонки в свернутом виде:

⊕ Остатки по складу
(1; 2; ; ; 33; 32)
(1; 6; ; ; 2; 1)
(1; 1; ; ; 26; 25)
(24; 3; ; ; 35; 11)
(96; ; ; ; 11; -85)

В данном компактном отображении групповой колонки, значения входящих в нее колонок будут выводиться в одну строку через разделитель «;».

Это удобно для группировки вывода значений однотипных колонок.

From:

<http://docs.comsystems.ru/> - **Руководство пользователя НЭП**

Permanent link:

[http://docs.comsystems.ru/docs/catalogs/main\\_04](http://docs.comsystems.ru/docs/catalogs/main_04)

Last update: **2021-12-19 23:50**

